



La Lettre de l'OEE – Janvier 2019

/// ACTUALITÉS

CES PRÉJUGÉS QUI NOUS MÈNENT AU DÉSASTRE FINANCIER



Jacques de Larosière, président de l'OEE et auteur de **10 préjugés qui nous mènent au désastre économique et financier** paru en novembre aux Éditions Odile Jacob, était l'invité de l'émission *Ecorama*, présentée par David Jacquot, le 11 décembre dernier sur boursorama.com.

[Visionner la vidéo](#)

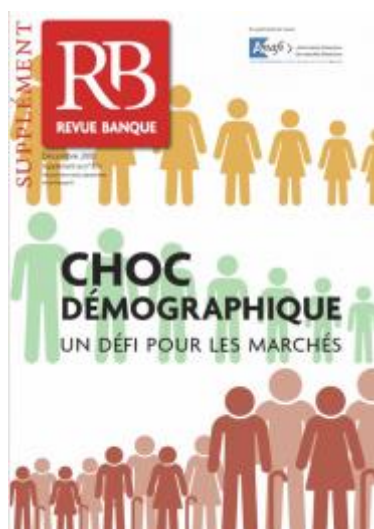
PROJET DE LOI PACTE : ÉPARGNE, LES CLÉS POUR UNE VRAIE RÉUSSITE



Dans le cadre du **projet de loi PACTE**, Jean Eyraud, président d'honneur & conseiller du Président de l'Af2i, a publié un papier sur les caractéristiques essentielles que devraient avoir les différentes formules d'épargne longue pour réussir et croître significativement en encours.

[Accéder à l'étude](#)

DÉMOGRAPHIE ET MARCHÉS FINANCIERS



Grégoire Naacke, directeur de l'OEE et Didier Davydoff, ancien directeur et désormais membre à titre individuel de l'OEE, ont co-écrit un article intitulé « **Espérance de vie et comportements d'épargne** » dans le supplément n°826 de la *Revue Banque*.

Dans ce même numéro, Marie Brière, responsable du centre de recherche aux investisseurs chez Amundi, professeur associé à l'université Paris Dauphine, et Xavier Collot, président du comité Epargne salariale et Retraite de l'AFG, ont également présenté un papier : « **Pourquoi l'offre des produits offerts aux particuliers doit être repensée** ».

À l'occasion de la parution de ce supplément publié en partenariat avec l'Amafi, un débat a été organisé le 12 décembre sur le thème « **Choc démographique : Un défi pour les marchés** ».

[Consulter le hors-série](#)

QUESTIONNAIRES MiFID, CONSEILS FINANCIERS ET COMPORTEMENTS D'ÉPARGNE



Grégoire Naacke a contribué à la lettre d'information trimestrielle de l'Association française des investisseurs institutionnels à travers un article rappelant les principaux enseignements de trois études empiriques, réalisées par un groupe de chercheurs de l'Université catholique de Louvain et de l'EM Strasbourg Business School, centrées sur la relation entre les réponses aux questionnaires MiFID, les comportements d'investissement des particuliers et l'utilisation de conseils professionnels par ces derniers.

Ces études ont aussi fait l'objet d'un séminaire de présentation organisé chez Amundi le 14 septembre dernier.

[Lire la lettre d'information de l'Af2i](#)

[Consulter la présentation relative à l'étude MiFID](#)

/// ÉVÉNEMENTS

RENCONTRES DE L'ÉPARGNE



Grégoire Naacke est intervenu lors des 28^e Rencontres de l'Épargne qui ont eu lieu le 28 novembre dernier à la Maison de la Chimie autour de la thématique « **Construire une épargne performante et innovante** ».

Ces rencontres présidées par Jean-Noël Barrot, député des Yvelines et vice-président de la Commission des Finances, Charles de Courson, député de la Marne, également vice-président de la Commission des Finances, et Véronique Louwagie, députée de l'Orne, ont été l'occasion pour l'OEE de présenter un comparatif France/Europe de l'épargne retraite.

[Consulter les actes de ces rencontres](#)

JOURNÉE MONDIALE DE L'ÉPARGNE

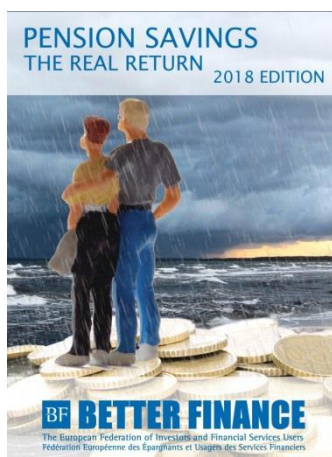


Le ministre des Finances algérien, Abderrahmane Raouya, a procédé mercredi 31 octobre, à Alger, à l'installation d'un Observatoire national de l'épargne lors de la Journée mondiale de l'épargne, célébrée en Algérie cette année sous le thème « **L'épargne, pierre angulaire de l'inclusion financière** ».

À l'occasion de cette journée, Grégoire Naacke, a notamment partagé avec la communauté financière algérienne l'expérience de l'OEE dont pourrait s'inspirer cet observatoire algérien lors d'une conférence organisée par l'ABEF (Association Professionnelle des Banques et des Établissements Financiers).

[Consulter la présentation](#)

PENSION SAVINGS: THE REAL RETURN



Le 9 octobre, Better Finance a publié et présenté les conclusions de la dernière édition de son **rapport sur le rendement réel des produits d'épargne retraite en Europe** lors d'une conférence de presse qui s'est tenue à la Fédération des Bourses de Valeurs Européennes.

Cette conférence de presse était introduite par Grégoire Naacke dans le cadre de la contribution de l'OEE à ce rapport.

[Consulter le rapport](#)

/// L'OEE

Qui sommes-nous ?
[En savoir +](#)

Devenir membre
[En savoir +](#)

Les membres de l'OEE
[En savoir +](#)

Contact : +33 (0) 9 72 62 91 58 / contact@oee.fr / 74 avenue Paul Doumer, 75116 Paris

Pour vous désabonner, [cliquez ici](#)